

# SETAF/SEMAF E AS CHAMADAS PÚBLICAS DE ATER: Uma estratégia de gestão compartilhada



SECRETARIA DE  
DESENVOLVIMENTO RURAL

**BAHIA**  
GOVERNO DO ESTADO

# Federalismo Brasileiro

## *A descentralização na gestão*

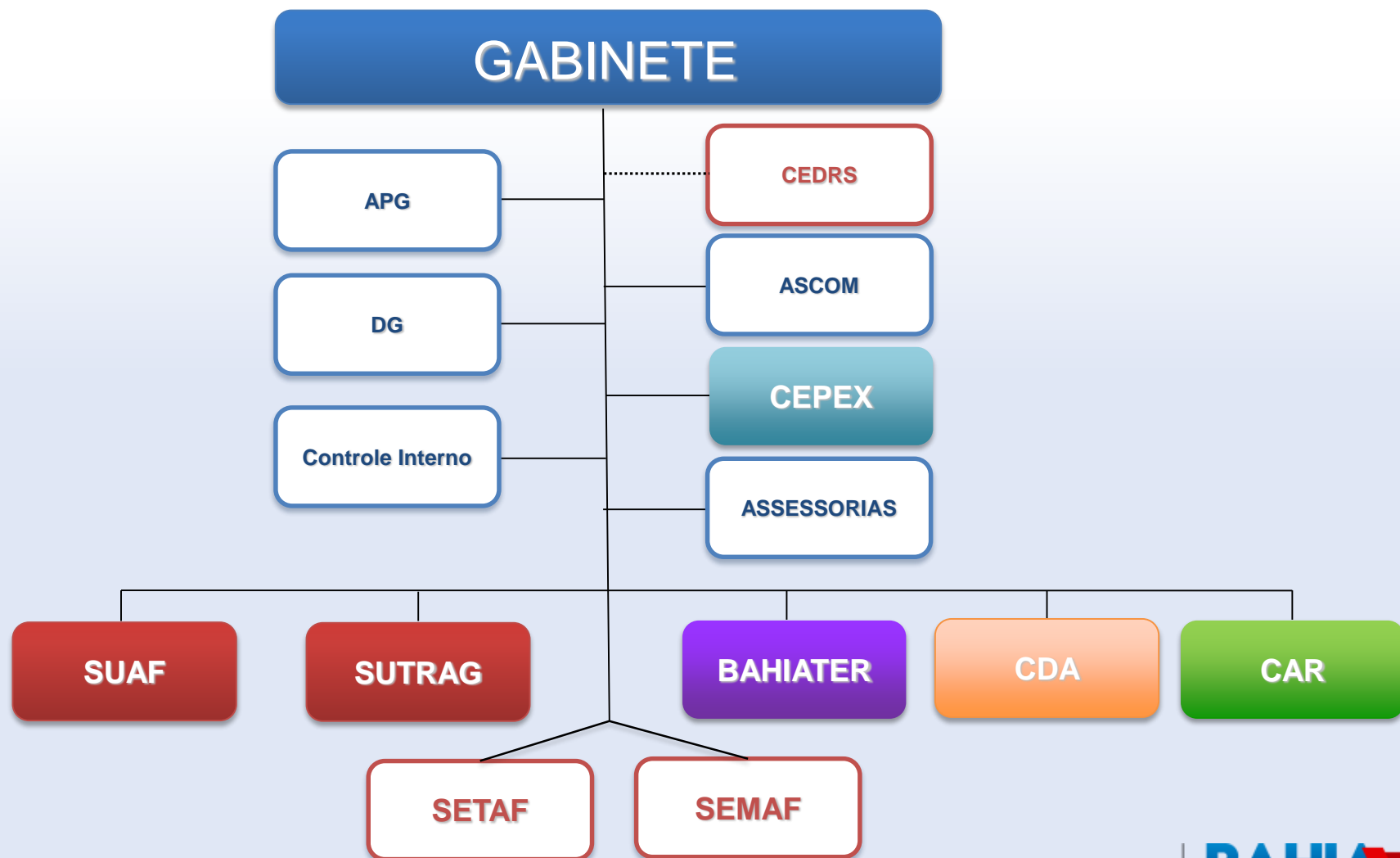
1. A crise social e a redemocratização
2. A Constituição de 1988 e a redefinição de papéis
3. A Constituição de 1988 e a participação social

“Um processo de vivência que imprime sentido e significado a um grupo ou movimento social, tornando-o protagonista de sua história, desenvolvendo uma consciência crítica desalienadora, agregando força sociopolítica a esse grupo ou ação coletiva, e gerando novos valores e uma cultura política nova” (Maria da Gloria Gohn)

4. Participação como construção e como disputa

# Secretaria de Desenvolvimento Rural

## *Gestão descentralizada*



# Secretaria de Desenvolvimento Rural

## *Gestão Compartilhada*

1. Entrega dos SETAFs e o diálogo territorial
2. Busca pelo fortalecimento do CEDRS
3. Diálogo permanente com o Fórum e a CET
4. Fortalecimento dos CMDRS
5. Demais chamadas públicas e o protagonismo das Organizações
6. As Chamadas de ATER e o fortalecimento das organizações
  - Antecipação de 20%
  - Bonificação
  - Incorporação da Pauta dos movimentos sociais

# Secretaria de Desenvolvimento Rural

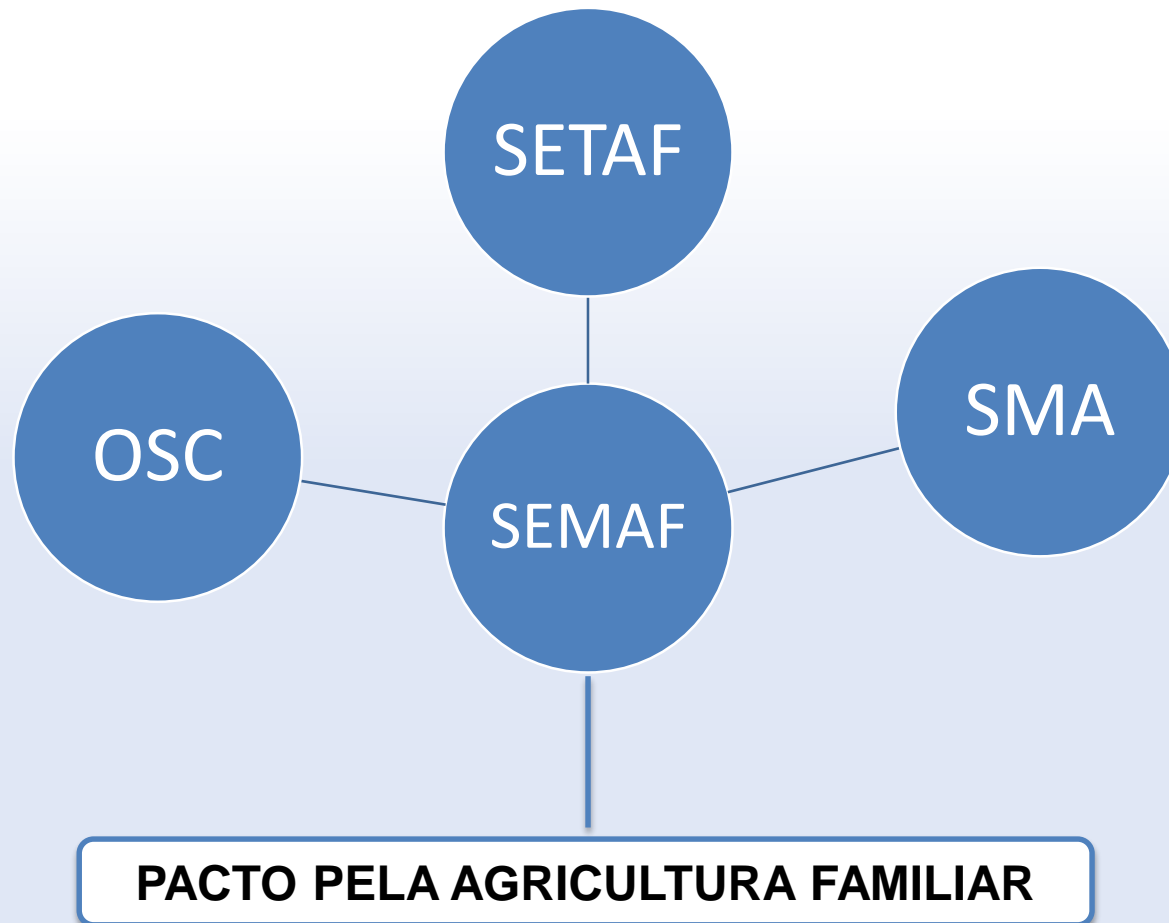
## *Estratégia SETAF e SEMAF*

1. SEMAF é um **serviço municipal** que será ofertado para os agricultores familiares tendo em vista a operacionalização do **Pacto pela Agricultura Familiar**, no qual o **Governo da Bahia**, as **prefeituras municipais** e a **sociedade civil organizada** constituirão um arranjo de gestão compartilhada e de ações integradas por política pública.
2. SETAF é a unidade da SDR descentralizada territorialmente para a execução das políticas públicas de desenvolvimento rural.



# Secretaria de Desenvolvimento Rural

## *Estratégia SETAF e SEMAF*



# Secretaria de Desenvolvimento Rural

## *Estratégia SETAF e SEMAF*

1. SETAF é a unidade da SDR descentralizada territorialmente para a execução das políticas públicas de desenvolvimento rural.
2. SEMAF é um **serviço municipal** que será ofertado para os agricultores familiares tendo em vista a operacionalização do **Pacto pela Agricultura Familiar**, no qual o **Governo da Bahia**, as **prefeituras municipais** e a **sociedade civil organizada** constituirão um arranjo de gestão compartilhada e de ações integradas por política pública.

# Secretaria de Desenvolvimento Rural

## *SETAF/SEMAF e a chamada de ATER*

1. A vitória de Lula e Wagner
2. Novo contexto da luta de classes?
3. Atuação da imprensa
4. O SETAF e o acompanhamento das políticas públicas
  - Monitoramento e diálogo estratégico
  - Participação em atividades coletivas
  - Balanço da ATER por município, dando publicidade
  - Relatório para a SDR





SECRETARIA DE  
DESENVOLVIMENTO RURAL

**BAHIA**  
GOVERNO DO ESTADO